

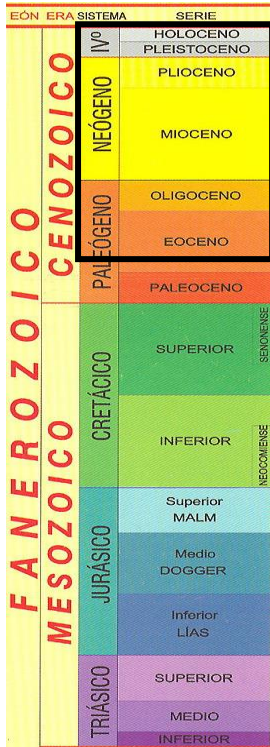


DIPLUTACIÓN PROVINCIAL DE CUENCA

Término municipal ABIA DE OBISPALÍA



CONTEXTO GEOLÓGICO



• Marco Geológico Regional

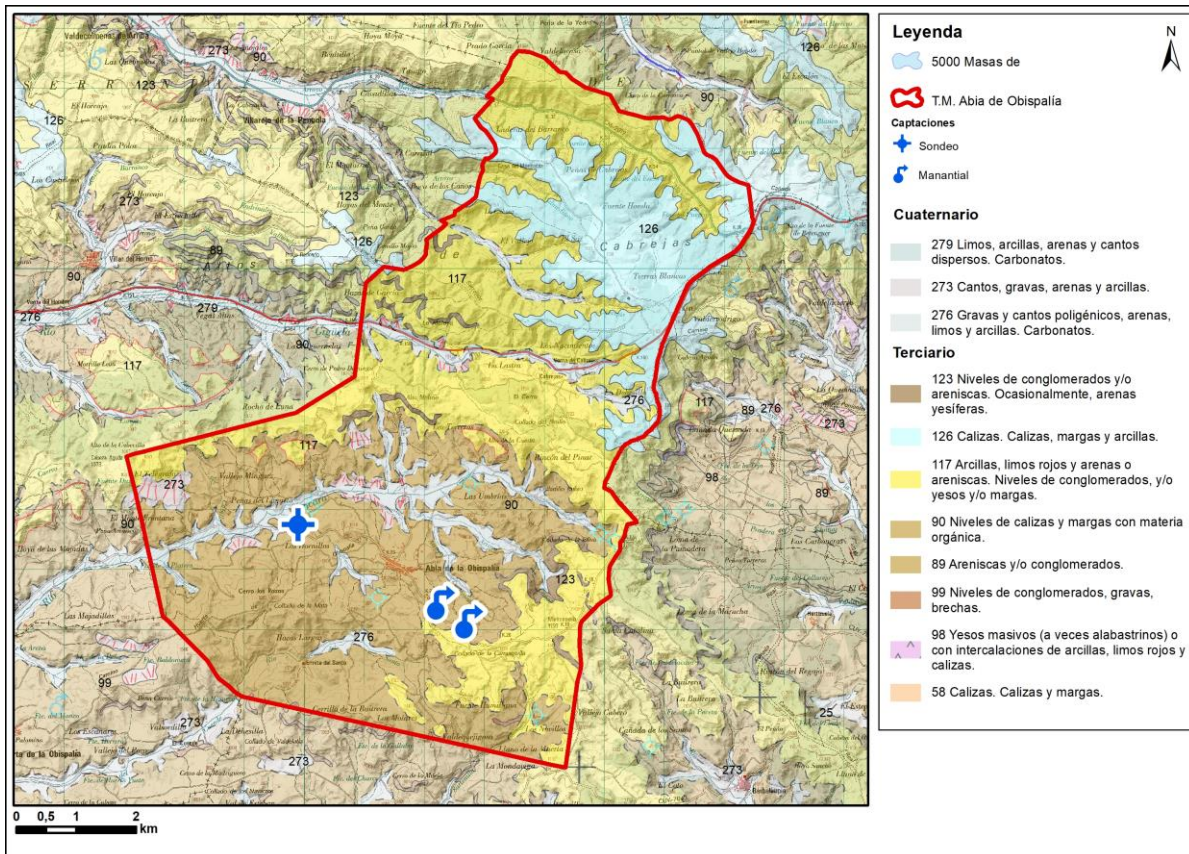
El término municipal de Abia de Obispalía se ubica en la zona GEODE (mapa geológico digital continuo) 2400 - Cuenca del Tajo-Mancha, a escala 1:50.000. Se encuadra en la denominada Depresión Intermedia, dominio geológico estructural que constituye la cuenca terciaria desarrollada entre el borde occidental de la Serranía de Cuenca y la Sierra de Altomira.

• Estratigrafía

Los materiales aflorantes en la zona se corresponden con depósitos detríticos y carbonatados de edad Terciaria, así como depósitos cuaternarios, fundamentalmente de tipo aluvial.

El Terciario detrítico está formado por areniscas, arenas, arcillas, conglomerados y margas, en ocasiones con facies evaporíticas, mientras que el carbonatado está formado por calizas, margas y arcillas, denominadas calizas del páramo.

Los materiales se presentan en una estructura horizontal, en forma de mesas y parameras terciarias disectadas por ríos y barrancos.





DIPLUTACIÓN PROVINCIAL DE CUENCA

Término municipal ABIA DE OBISPALÍA

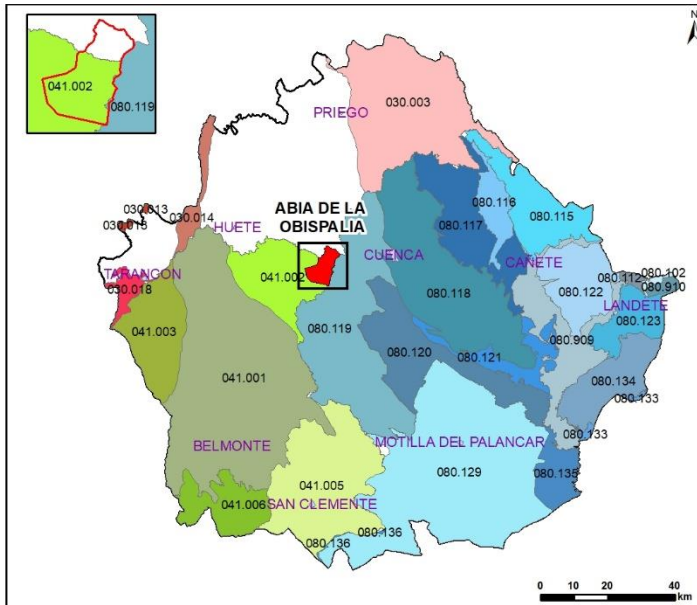


63,2 km²



HIDROGEOLOGÍA

Marco Administrativo: Masa(s) de Agua Subterránea(s)



El municipio se localiza sobre la MASb 041.002 La Obispalía perteneciente a la demarcación hidrográfica del Guadiana. La masa está formada principalmente por depósitos miocenos (Terciario) constituidos por areniscas, arcosas, margas yesíferas, calizas y margas blancas. Además, aparecen materiales del Oligoceno superior-Mioceno inferior (Terciario) formados por arcillas yesíferas y arcillas rojas; y depósitos aluviales del Cuaternario. Los materiales del Terciario recubren en discordancia a los materiales mesozoicos, desarrollando espesores de decenas de metros, incididos por la red de drenaje donde se localizan los aluviales cuaternarios.

Acuíferos

Los principales acuíferos están formados por los materiales calcáreos mesozoicos de Altomira, que constituyen un acuífero profundo confinado. Se trata de un acuífero con buena permeabilidad y transmisividad debida a la brechificación y karstificación.

Recubriendo los materiales calcáreos se sitúan los acuíferos detríticos terciarios y los cuaternarios, todos de carácter libre o semiconfinado según la zona. Son acuíferos con permeabilidad media-baja por porosidad. Las calizas terciarias del páramo se sitúan por encima del detrítico terciario formando un acuífero libre con porosidad por disolución y fisuración, drenado por manantiales de borde.

La distribución de los materiales aflorantes en el T.M. según su litología y permeabilidad es la siguiente:

Litología-Permeabilidad	Superficie aflorante (km ²)
Detríticas (Cuaternario)-Muy alta	3,36
Detríticas-Media	24,35
Carbonatadas-Media	8,74
Detríticas-Baja	26,54

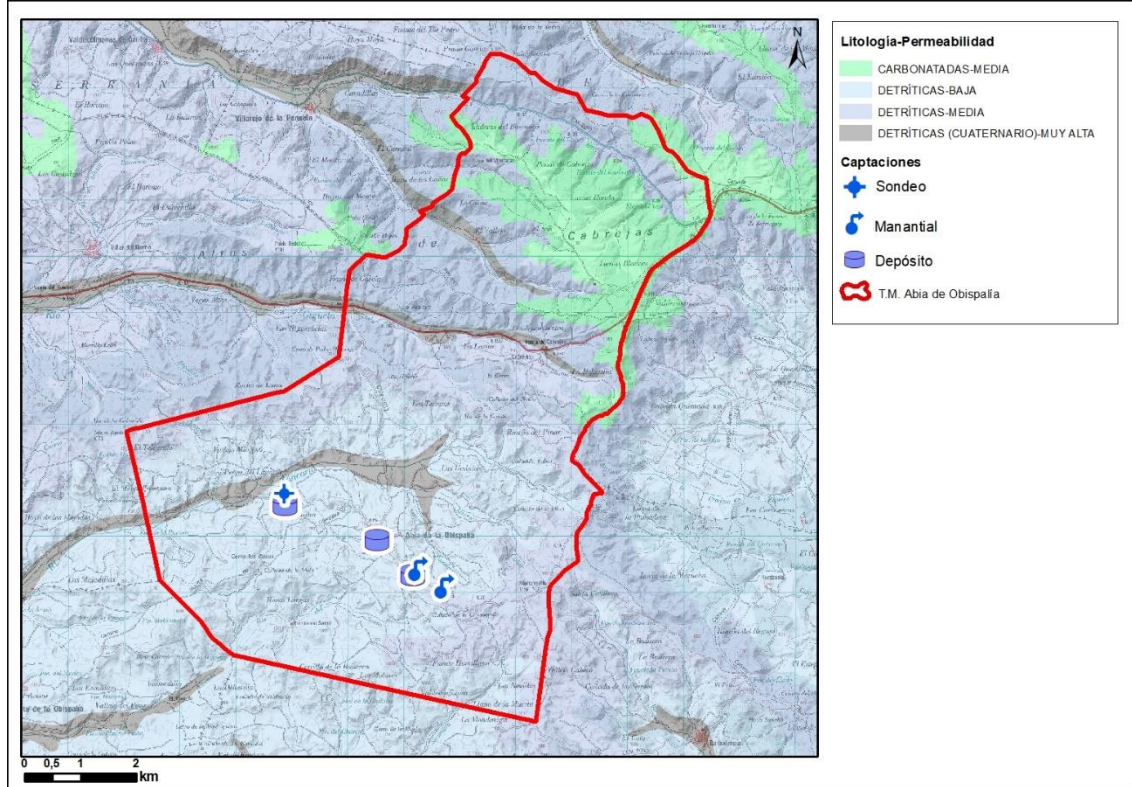


DIPUTACIÓN PROVINCIAL DE CUENCA

Término municipal ABIA DE OBISPALÍA



63,2 km²



SISTEMA DE ABASTECIMIENTO DE AGUA DEL MUNICIPIO

Según la Encuesta de Infraestructuras y Equipamientos Locales (EIEL) de Cuenca, el municipio de Abia de Obispalía se abastece a partir un sondeo y dos manantiales. Además, consta de tres depósitos para el almacenamiento y distribución del agua:



Tipo de Abastecimiento	Aguas subterráneas
Nº captaciones	2 sondeos, 1 manantial
Nº depósitos	3. Capacidad: 80, 100 y 110 m ³



DIPLUTACIÓN PROVINCIAL DE CUENCA

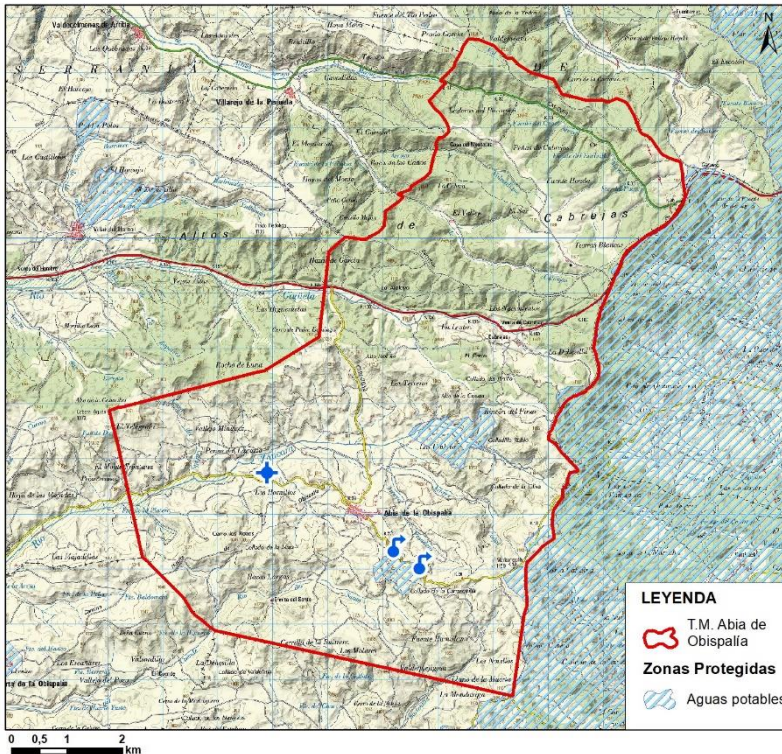
Término municipal ABIA DE OBISPALÍA



ESPACIOS NATURALES PROTEGIDOS

No existen espacios naturales protegidos en el área cubierta por el municipio de Abia de Obispalía.

ZONAS POTEGIDAS



Las zonas protegidas recogidas en el registro de Zonas Protegidas de los Planes Hidrológicos de Cuenca en el municipio de Abia de Obispalía son las relativas a la protección de aguas potables

BIBLIOGRAFÍA

- **IGME.** Mapa geológico digital continuo a escala 1:50.000 Zona 2400 (GEODE)
- **IGME.** Mapa de permeabilidades
- **EIEL. Diputación de Cuenca.** Encuesta de Infraestructuras y Equipamientos Locales (E.I.E.L) de la provincia de Cuenca
- **MITECO.** Planes Hidrológicos de Cuenca del Júcar, Guadiana y Tajo
- **MITECO.** Registro de Espacios Naturales Protegidos
- **MITECO.** Registro de Zonas Protegidas
- **IGME-DGA, 2009.** Encomienda de Gestión para la realización de trabajos científico-técnicos de apoyo a la sostenibilidad y protección de las aguas subterráneas
- www.abiadelaoispalia.com