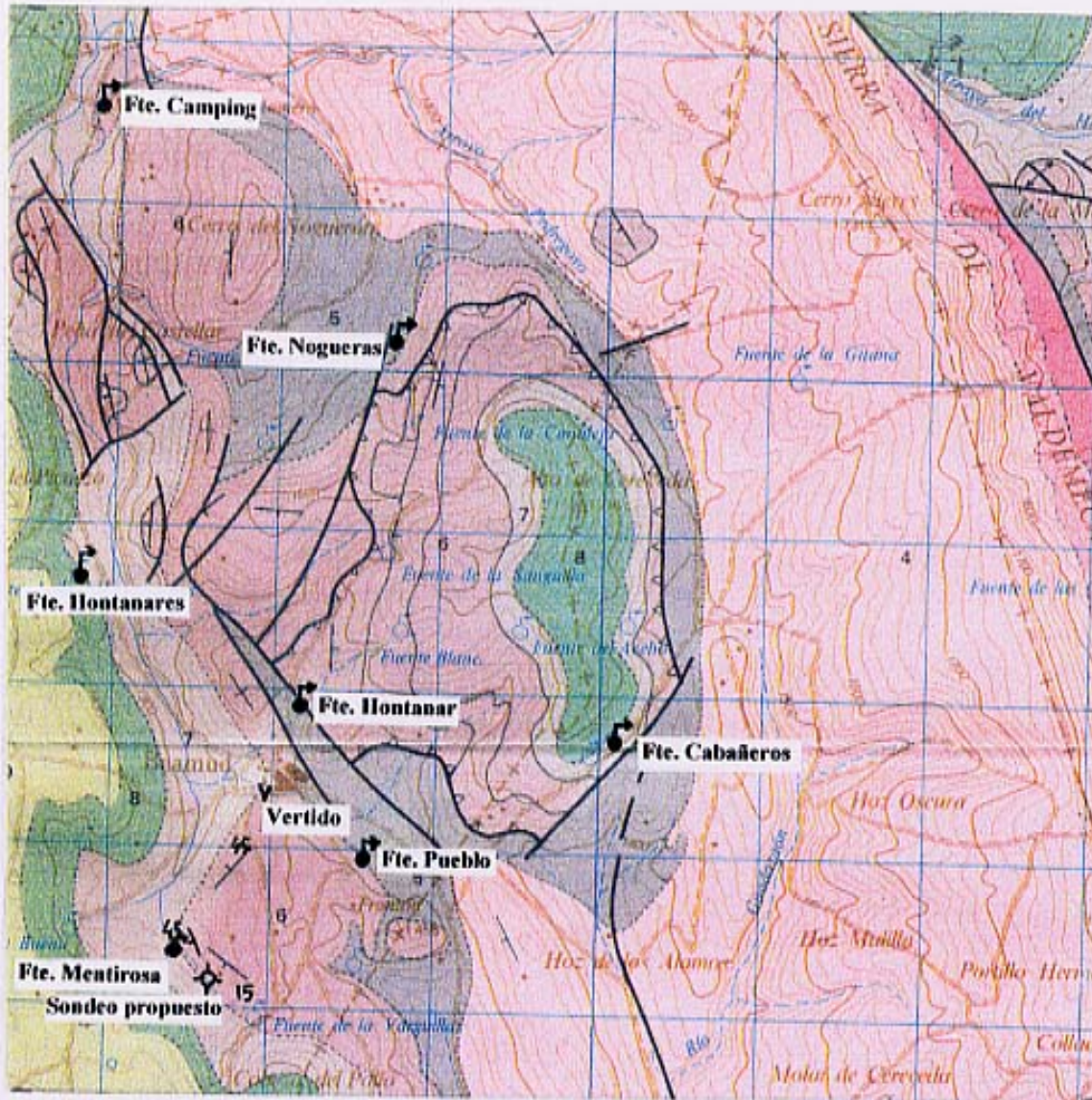


# MAPA GEOLOGICO Y DE SITUACION



## LEYENDA

### JURASICO

- |   |   |   |   |
|---|---|---|---|
| 9 | Dolomías, margas y calizas bioclásticas a techo. Liásico.           | 2 | Conglomerados cuarcíticos. Buntsandstein. |
| 8 | Carniolas y brechas dolomíticas. Dolomías a base. Rhetiense-Liásico |   |   |

### TRIASICO

- |   |   |       |                               |
|---|---|-------|-------------------------------|
| 7 | Arcillas y yesos. Keuper.                 | ..... | Contacto concordante          |
| 6 | Dolomías. Muschelkalk.                    | ..... | Contacto concordante supuesto |
| 5 | Arcillas varioladas. Muschelkalk.         | — — — | Contacto mecánico             |
| 4 | Areniscas rojas y blancas. Buntsandstein. | — — — | Falla                         |
| 3 | Limolitas rojas. Buntsandstein.           | — — — | Falla supuesta                |
|   |   | ▲▲▲▲  | Cabalgamiento                 |
|   |   | ↑↑↑↑  | Anticlinal                    |
|   |   | — — — | Buzamiento                    |
|   |   | ●     | Fuente                        |
|   |   | ⊗     | Sondeo propuesto              |