



CONFEDERACIÓN HIDROGRÁFICA DEL JÚCAR CARACTERIZACIÓN BÁSICA DE LAS MASAS DE AGUA SUBTERRÁNEA

1. IDENTIFICACIÓN

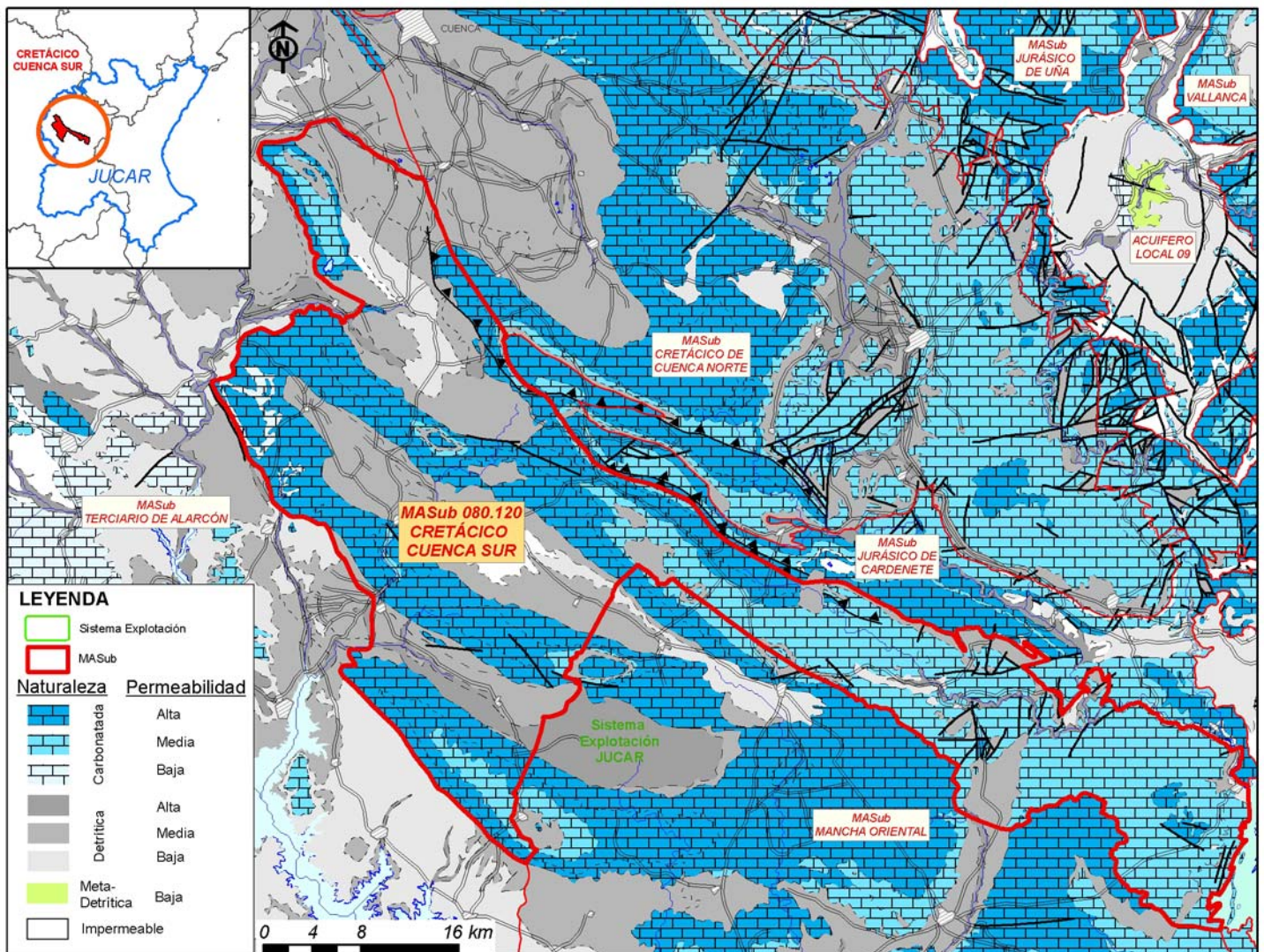
Código	080.120	Denominación	Cretácico de Cuenca Sur
--------	---------	--------------	-------------------------

2. SITUACIÓN

Superficie total(km)	690,64	Superficie permeable (km)	675,68
-----------------------	--------	----------------------------	--------

Provincia	Sup. Masa /Km2)	Sistemas de explotación	% en el sistema
Cuenca	690,64	Júcar	100

Mapa de Situación



Código: 080.120

Denominación Cretácico de Cuenca Sur

3. FORMACIONES GEOLÓGICAS

Denominación	Litología	Espesor (m)		Edad	Comportamiento Hidrogeológico
		mín.	máx.		
Jurásico inferior				Rethiense - Lías	Permeabilidad alta
Jurásico medio (Fm. Chelva)	Calizas con nódulos de sílex			Dogger	Permeabilidad media
Jurásico superior	Dolomías y calizas			Malm	Permeabilidad media
Cretácico inferior (Facies Weald)	Calizas, margas, arcillas y areniscas	20		Neocomiense - Albiense	Permeabilidad media
Cretácico inferior - superior (F. Utrillas)	Arenas, arcillas, gravas y conglomerados	60	100	Gargasiense - Cenomaniense	Permeabilidad media
Cretácico superior (Fms. Villa de Ves, Caballar, Tabladillo, Hontoria y Margas de Chera)	Calizas, dolomías y margas	60		Cenomaniense - Turoniense	Permeabilidad media
Cretácico superior (Fm. Ciudad Encantada)	Dolomías masivas	50		Turoniense	Permeabilidad alta
Cretácico superior (Senoniense)	Calizas, dolomías, brechas dolomíticas y margas		500	Senoniense	Permeabilidad media
Cretácico superior - Paleógeno	Arcillas, margas, yesos, arenas y gravas		120	Senoniense - Eoceno inferior	Permeabilidad media
Paleógeno inferior	Brechas calcáreas, conglomerados, arenas, arcillas, calizas	150	235	Paleoceno - Oligoceno	Permeabilidad alta
Paleógeno - Neógeno	Conglomerados, areniscas, lutitas, arcillas, calizas y lignitos, yesos, margas, limolitas			Oligoceno - Plioceno	permeabilidad variable
Cuaternario	Gravas, arenas y limos			Pleistoceno - Holoceno	Permeabilidad alta

4. FORMACIONES HIDROGEOLÓGICAS

Formación Hidrogeológica	Naturaleza	Espesor (m)		Condiciones Hidrostáticas	Permeabilidad	
		mín.	máx.		Tipo	Grado
Cretácico superior de Cuenca Sur	Carbonatado		350	Mixto	Fisuración y karstificación	Alta

5. LÍMITES Y GEOMETRÍA

Límites laterales	Criterio	Tipo	Flujo	Conexión Con:
Noreste	Convencional	Abierto	Entrada	Cretácicos de la MASub Cuenca Norte y jurásicos de la MASub Cardenete
Sur	Convencional	Abierto	Salida	Creácicos de la MASub Mancha Oriental
Oeste	Impermeable de techo	Abierto	Salida	Acuífero profundo de la MASub Terciario de Alarcón

Límites verticales Formación geológica

Impermeable de base	Facies detríticas y margosas del Cretácico inferior
Impermeable de techo	Formación Villalba de la Sierra del tránsito Cretácico - Terciario para el acuífero Cretácico

Geometría de la M.A.Sub.:

La masa se encuentra en el dominio de la Serranía de Cuenca, formando una sucesión de anticlinales y sinclinales. El

Código: 080.120

Denominación: Cretácico de Cuenca Sur

núcleo de los anticlinales deja aflorar principalmente los materiales cretácicos que en su mayor parte constituyen el acuífero principal

6. PARÁMETROS HIDROGEOLÓGICOS

7. CARACTERÍSTICAS PIEZOMÉTRICAS

Piezometría en régimen natural		Piezometría en régimen influenciado	
Período		Período	2008
Área de recarga (m.s.n.m.)		Área de recarga (m.s.n.m.)	> 900
Área de descarga (m.s.n.m.)		Área de descarga (m.s.n.m.)	< 600
Observaciones:			

8. RECURSOS

Período:

Recurso renovable			Restricciones medioambientales			Rec. disponible		Bombeos		Índice explotación	
Concepto	Máx. (hm/año)	Mín. (hm/año)	Concepto	Máx. (hm/año)	Mín. (hm/año)	Max. (hm/año)	Mín. (hm/año)	Concepto	Máx. (hm/año)	Máx. (hm/año)	Mín. (hm/año)
Infiltración lluvia	41,65	41,65	Caudal ecológico	3,8	3,15			Urbano	0,37		
Aportes de cauces	0,01	0,01	Salida al mar	0	0			Agrícola	0,04		
Entradas laterales	4,33	4,33	Humedales	0	0			Industrial	0,01		
Retornos de riego	0,24	0,24	Manantiales	0,02	0,02			Otros	0		
Retornos urbanos	0	0									
TOTAL	46,24	46,24	TOTAL	3,82	3,17	42,42	43,07	TOTAL	0,43	0,01	0,01

9. CARACTERÍSTICAS HIDROQUÍMICAS

FACIES NIVEL BÁSICO: Bicarbonatadas cálcicas (acuífero cretácico)

Observaciones:

El acuífero terciario presenta facies muy variables en función de la litología (de bicarbonatada cálcica a sulfatada cálcica-magnésica por la presencia de yesos).

10. ECOSISTEMAS ASOCIADOS

11. REDES

Tipo de red	Nº de puntos	Frecuencia	Periodo
Piezométrica operativa		2 mensual	2007-2010
Calidad		2 mensual	2002-2004
Intrusión		0	
Hidrometría		2 mensual	2008

Código: 080.120

Denominación Cretácico de Cuenca Sur

12. OBSERVACIONES Y COMENTARIOS

Observaciones

Equivalente al sector meridional-centro de la MASub 080.015 Serranía de Cuenca, del Art. 5, que englobaba las actuales MASub 080.115 a 080.121, subdivida en sus seis acuíferos integrantes debido a su gran extensión.
Integrada en la U.H. 8.17 Serranía de Cuenca