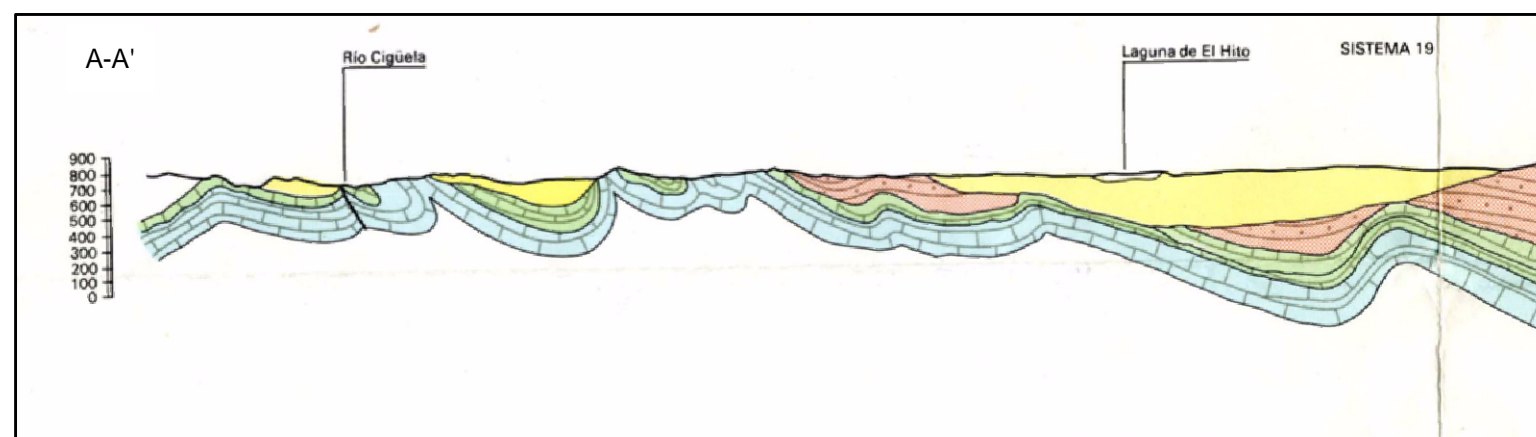


ESCALA 1:200.000
 2 1 0 2 km



Leyenda
Captaciones

- Manantial
- Pozo
- Sondeo



MATERIALES PERMEABLES	MATERIALES IMPERMEABLES	LITOLOGIA	EDAD
		Aluvial (1): Gravas, arenas, limos y arcillas.	CUATERNARIO
		Pliocuatrnario(2): Arcillas, arenas, conglomerados, margas y gravas	PLIOCUATERNARIO
		Plioceno (3): Arenas, arcillas, limos, caliches y conglomerados	PLIOCENO
		Terciario superior(4): Calizas y margo-calizas	TERCIARIO SUPERIOR
		Terciario medio (5): Margas, arenas, gravas, yesos y conglomerados	TERCIARIO MEDIO
		Terciario inferior (6): Margas, yesos, arcillas, conglomerados y areniscas	TERCIARIO INFERIOR
		Cretácico (7): C ₂ + C ₃ + C ₄ = Calizas, margas, margocalizas y dolomías. Cenomanense + Turonense + Senonense C ₁ = Arenas, areniscas, conglomerados y arcillas Albense	CRETACICO
		Jurásico (8): J _{1,2} = Dolomías fuertemente recristalizadas de modo local e intercalaciones de margas dolomíticas y niveles de caliza J ₃ = Calizas litográficas grises con recristalizaciones de calcita y crinoides Localmente oolíticos. Dogger J ₄ = Dolomías, dolomías-arenosas, calcarenitas y arcillas. Kimmeridgiense ? J ₅ = Calizas oolíticas con crinoides y dolomías-rojas a techo. Portlandiense ? J _{6,1} = Margas y margas-dolomíticas J _{6,2} = Dolomías areniscosas y brechoides. Localmente los cantos de brecha son oolíticos. Wealdense ?	JURASICO
		Triásico (9): Arcillas rojas y verdes, areniscas y yesos	TRIASICO

Figura 2.
Encuadre geológico-hidrogeológico