



# CONFEDERACIÓN HIDROGRÁFICA DEL JÚCAR CARACTERIZACIÓN BÁSICA DE LAS MASAS DE AGUA SUBTERRÁNEA

## 1. IDENTIFICACIÓN

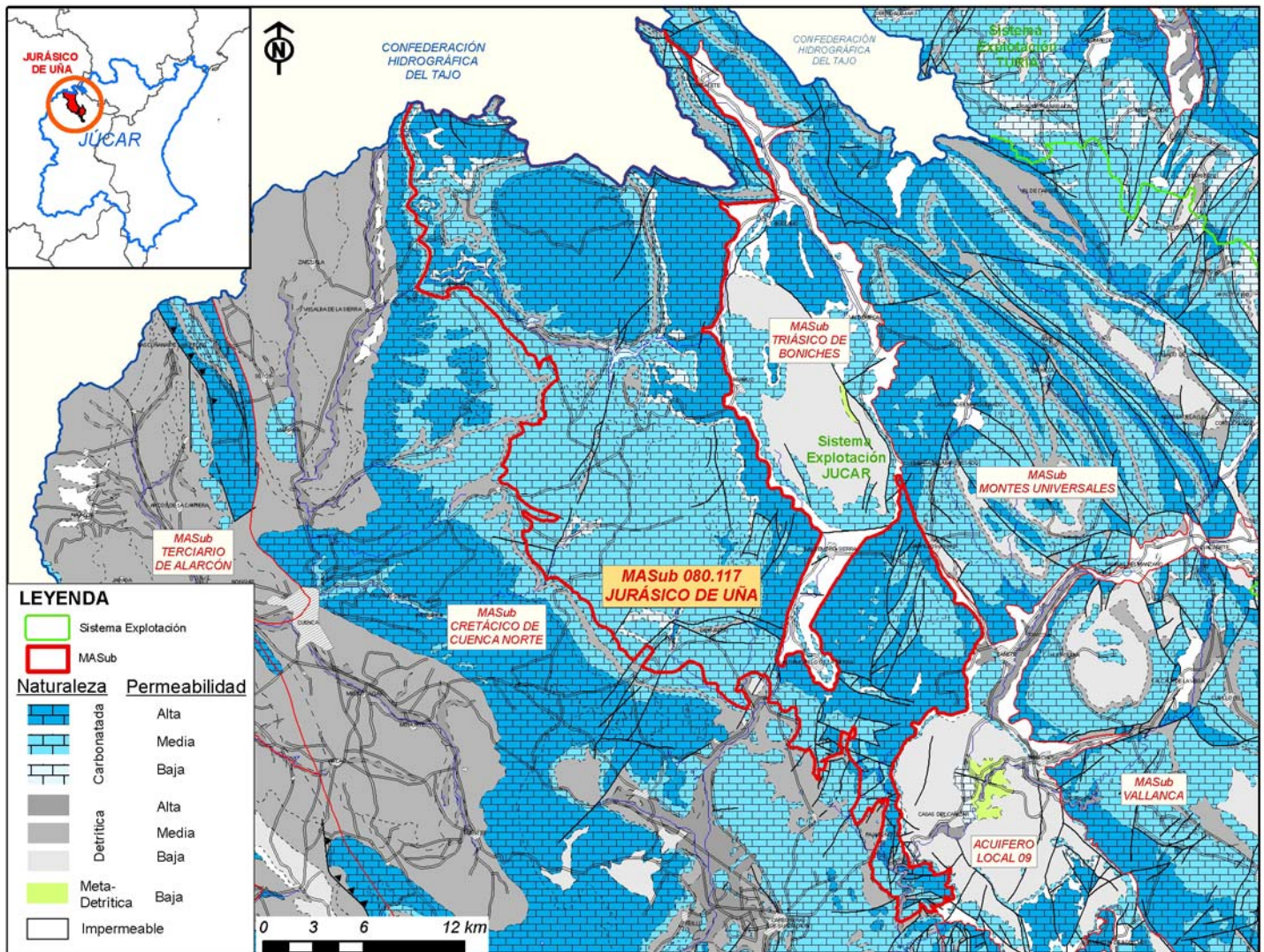
Código	080.117	Denominación	Jurásico de Uña
--------	---------	--------------	-----------------

## 2. SITUACIÓN

Superficie total(km )	612,34	Superficie permeable (km )	610,73
-----------------------	--------	----------------------------	--------

Provincia	Sup. Masa /Km2)	Sistemas de explotación	% en el sistema
Cuenca	612,34	Júcar	100

### Mapa de Situación



Código: 080.117

Denominación: Jurásico de Uña

### 3. FORMACIONES GEOLÓGICAS

Denominación	Litología	Espesor (m)		Edad	Comportamiento Hidrogeológico
		mín.	máx.		
Keuper	Arcillas y margas versicolores	150		Triásico superior	Impermeable
Rethiense - Lías	Dolomías, brechas dolomíticas, carniolas. Margas, calizas bioclásticas.	375	420	Rethiense - Lías	permeabilidad variable
Jurásico medio	Calizas con silex	21		Dogger	Permeabilidad media
Cretácico inferior (Facies Weald)	Calizas, dolomías, arcillas, areniscas y margas	50		Neocomiense - Aptiense	Permeabilidad media
Cretácico inferior (F. Utrillas)	Arenas, arcillas, gravas y conglomerados	90	100	Gargasiense - Cenomaniense	Permeabilidad media
Cretácico superior	Calizas, dolomías y margas	150		Cenomaniense - Turoniense	Permeabilidad media
Cretácico superior (Fm. Ciudad Encantada)	Dolomías masivas	40		Turoniense	Permeabilidad alta
Cretácico superior (Senoniense)	Calizas, dolomías, brechas dolomíticas y margas	170	320	Senoniense	Permeabilidad alta

### 4. FORMACIONES HIDROGEOLÓGICAS

Formación Hidrogeológica	Naturaleza	Espesor (m)		Condiciones Hidrostáticas	Permeabilidad	
		mín.	máx.		Tipo	Grado
Jurásico - Cretácico (Jurásico de Uña)	Carbonatado			Libre	Fisuración y karstificación	

### 5. LÍMITES Y GEOMETRÍA

Límites laterales	Criterio	Tipo	Flujo	Conexion Con:
Norte	Convencional	Cerrado	Flujo nulo	Divisoria hidrográfica del Tajo
Este	Impermeable de base	Cerrado	Flujo nulo	Con los triásico de la MASub Triásico de Boniches y Montes Universales
Oeste	Convencional	Abierto	Salida	Con los cretácicos inferiores detríticos de la MASub Cretácico de Cuenca Norte

#### Límites verticales Formación geológica

Impermeable de base	Arcillas y margas versicolores de la facies Keuper
Impermeable de techo	

#### Geometría de la M.A.Sub.:

Los principales acuíferos están formados por el conjunto liásico (Jurásico inferior) que se dispone sobre un sustrato impermeable formado por las arcillas del Keuper, en disposición tabular a suavemente sinclinal y que constituye el borde occidental de la

Código: 080.117

Denominación: Jurásico de Uña

## 6. PARÁMETROS HIDROGEOLÓGICOS

## 7. CARACTERÍSTICAS PIEZOMÉTRICAS

Piezometría en régimen natural		Piezometría en régimen influenciado	
Período		Período	2008
Área de recarga (m.s.n.m.)		Área de recarga (m.s.n.m.)	> 1000
Área de descarga (m.s.n.m.)		Área de descarga (m.s.n.m.)	< 1000
Observaciones:			

## 8. RECURSOS

Período: 

Recurso renovable			Restricciones medioambientales			Rec. disponible		Bombeos		Índice explotación	
Concepto	Máx. (hm/año)	Mín. (hm/año)	Concepto	Máx. (hm/año)	Mín. (hm/año)	Max. (hm/año)	Mín. (hm/año)	Concepto	Máx. (hm/año)	Máx. (hm/año)	Mín. (hm/año)
Infiltración lluvia	95,83	95,83	Caudal ecológico	9	7,2			Urbano	10		
Aportes de cauces	2,87	2,87	Salida al mar	0	0			Agrícola	0,04		
Entradas laterales	3,43	3,43	Humedales	0,2	0,16			Industrial	0		
Retornos de riego	0,01	0,01	Manantiales	0,01	0,01			Otros	0		
Retornos urbanos	0	0									
<b>TOTAL</b>	<b>102,13</b>	<b>102,13</b>	<b>TOTAL</b>	<b>9,21</b>	<b>7,37</b>	<b>92,93</b>	<b>94,77</b>	<b>TOTAL</b>	<b>10,04</b>	<b>0,11</b>	<b>0,11</b>

## 9. CARACTERÍSTICAS HIDROQUÍMICAS

FACIES NIVEL BÁSICO: Bicarbonatada cálcica

Observaciones:

## 10. ECOSISTEMAS ASOCIADOS

Denominación	Tipo	Figura de Protección	Relación río-acuífero	Volumen	Periodo
Laguna de Uña					
Torcas de la Maya del Chorro					
Cursos de agua subterráneo en las cuevas del "Ti					

## 11. REDES

Tipo de red	Nº de puntos	Frecuencia	Periodo
Piezométrica operativa		2 mensual	2007-2010
Calidad		0	
Intrusión		0	
Hidrometría		1 mensual	2008-2010

Código:	080.117	Denominación	Jurásico de Uña
---------	---------	--------------	-----------------

## 12. OBSERVACIONES Y COMENTARIOS

### Observaciones

Integrada en el extremo NE la MASub 080.015 Serranía de Cuenca, del Art. 5, que englobaba las actuales MASub 080.115 a 080.121, subdivida en sus seis acuíferos integrantes debido a su gran extensión.

Integrada en la U.H. 8.17 Serranía de Cuenca