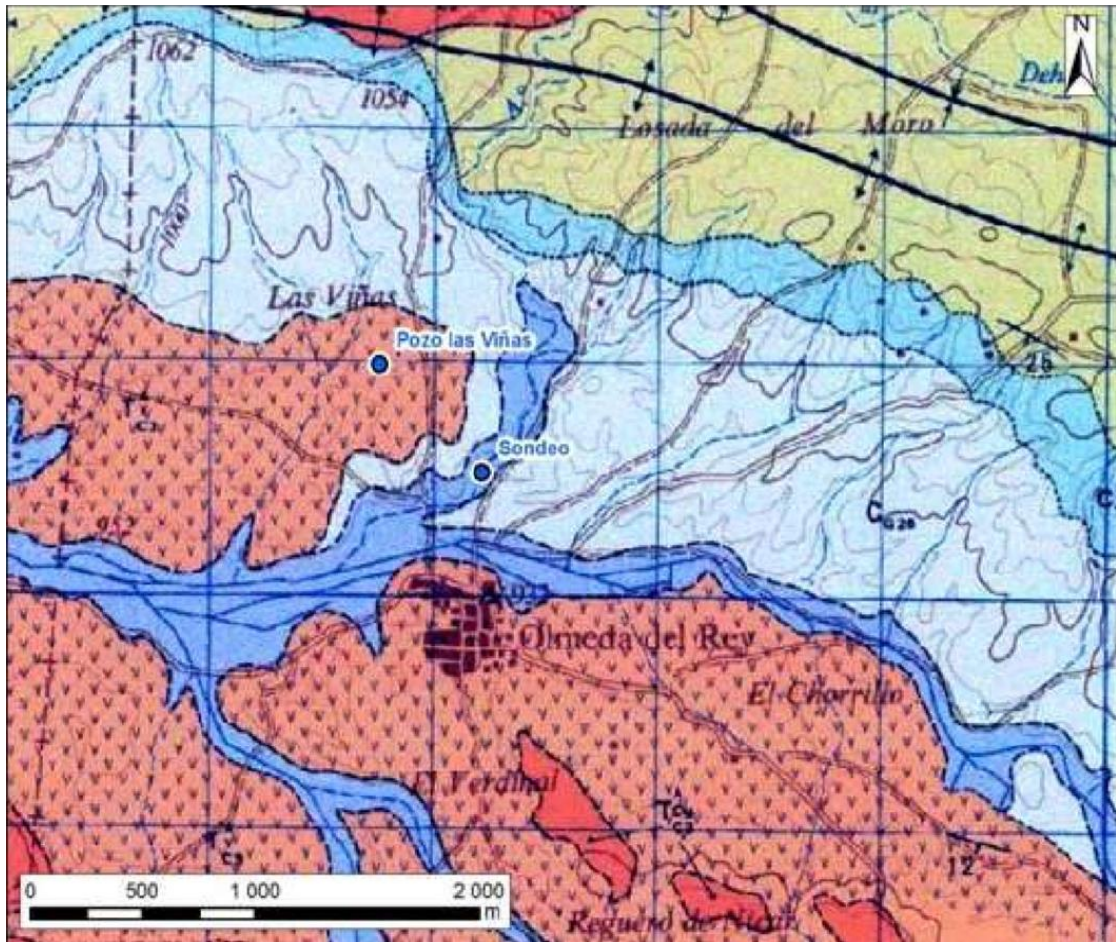


MATERIALES GEOLÓGICOS



LEYENDA

CUATERNARIO	HOLOCENO		Q_1, Al	Aluviales	
	PLEISTOCENO		Q_2, Cu	Cubetas de decalcificación	
TERCIARIO	PALEOCENO	OLIGOCENO		Q_2, C	Coluviales
		EOCENO		Q	Indiferenciado
	CRETACICO	SUPERIOR	MAESTRICHIENSE	T_{C1}^A	Conglomerados, arcillas y areniscas
			CAMPANIENSE	T_{C1}^A	Arcillas y areniscas
SANTONIENSE			T_{C1}^A	Arcillas y yesos	
INFERIOR		CONIACIENSE	T_{C2}^A	Arenas conglomeráticas. «Ruiformes»	
		TURONIENSE	C_{28}	Arcillas versicolores. Localmente yesos, conglomerados, dolomías	
		CENOMANIENSE	C_{28}	Margas amarillentas con intercalaciones de brechas calco-dolomíticas	
SUPERIOR	SANTONIENSE	C_{29}	Brechas y dolomías brechoides. Localmente estructura carnóica		
	TURONIENSE	C_{29-30}	Dolomías, margas amarillentas al techo		
	CENOMANIENSE	C_{29-31}^{1-2}	Dolomías tableadas con intercalaciones margosas. Arcillas verdes en la base		
INFERIOR		C_{18-21}^{0-1}	Arenas blancas y amarillentas. Localmente arcillas. Calcarentes hacia el techo		

Figura 5. Encuadre Geológico. Hoja 663 “ Valera de Abajo” Serie MAGNA 1:50.000.