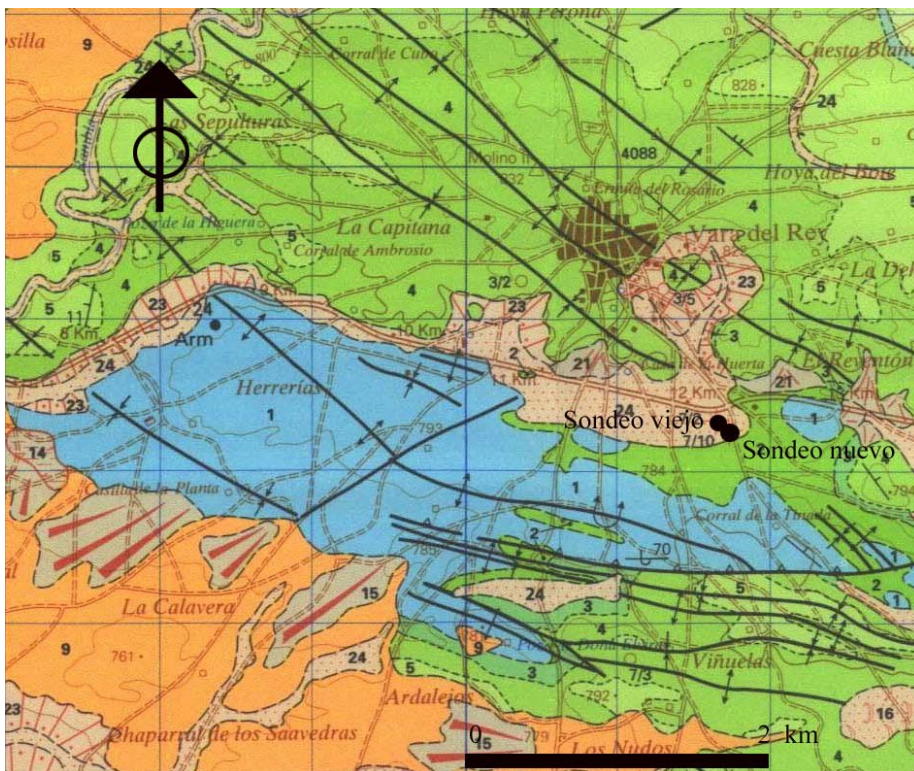


MAPA GEOLÓGICO Y DE SITUACIÓN



LEYENDA

CUATERNARIO		HOLOCENO		24	23	22	21	20	19
		PLEISTOCENO							
TERCIARIO	NEOGENO	PLIOC.	VILLAFRANQUIENSE	12	18	17	16	15	14
			TUROLIENSE	11	10	9	8	7	
		MIOC.	SUPERIOR	VALLESIENSE	10	9	8	7	6
			MED.	ARAGONIENSE	9	8	7	6	5
				INFERIOR	ALBIENSE	8	7	6	5
CRETÁCICO	SUPERIOR	SENOSIENSE	CAMPANIENSE	7	6	5	4	3	2
			SANTONIENSE	6	5	4	3	2	
			CONIACIENSE	5	4	3	2		
		TURONIENSE	4	3	2	1			
		CENOMANIENSE	3	2	1				
	INFERIOR	ALBIENSE	F. U.	3	2	1			
		BARREMIENSE	F. W.	2	1				
		JURÁS.	DOGGER		1				

- 24 Arenas, gravas y arcillas (Fondos de valle)
- 23 Cantos, gravas y arcillas (Coluviones)
- 22 Arcillas, arenas y gravas (Fondos endorreicos)
- 21 Arenas, arcillas y gravas (Conos de deyección)
- 20 Arcillas y sales (Playas húmedas)
- 19 Gravas calcáreas, arenas y arcillas (Terrazas)
- 18 Gravas calcáreas, arenas y arcillas (Terrazas)
- 17 Gravas y bloques calcáreos, arcillas y arenas (Abanicos aluviales)
- 16 Arenas (Depósitos eólicos)
- 15 Gravas, arcillas y arenas (Glacis)
- 14 Arcillas de descalcificación (Fondos de dolina)
- 13 Gravas calcáreas y cuaríticas
- 12 Calizas y margas blancas
- 11 Arcillas rojas y areniscas
- 10 Calizas y margas
- 9 Arcillas rojas, areniscas, conglomerados y brechas
- 8 Yesos blancos
- 7 Calizas blancas y margas
- 6 Fm. Margas de Alarcón
- 5 Fm. Dolomías de la Ciudad Encantada
- 4 Fms. Margas de Chera, Dolomías de Alatoz, Dolomías tableadas de Villa de Ves y Calizas y margas de Casa Medina
- 3 Fm. Arenas de Utrillas
- 2 Arcillas, areniscas y calizas
- 1 Dolomías y calizas