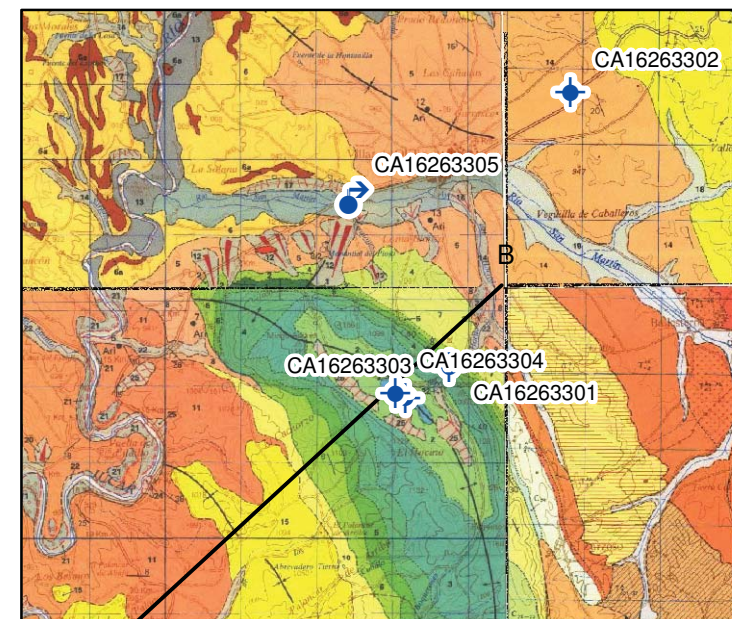
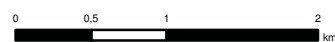
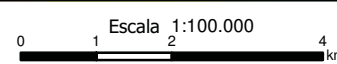


Escala 1: 50.000



A

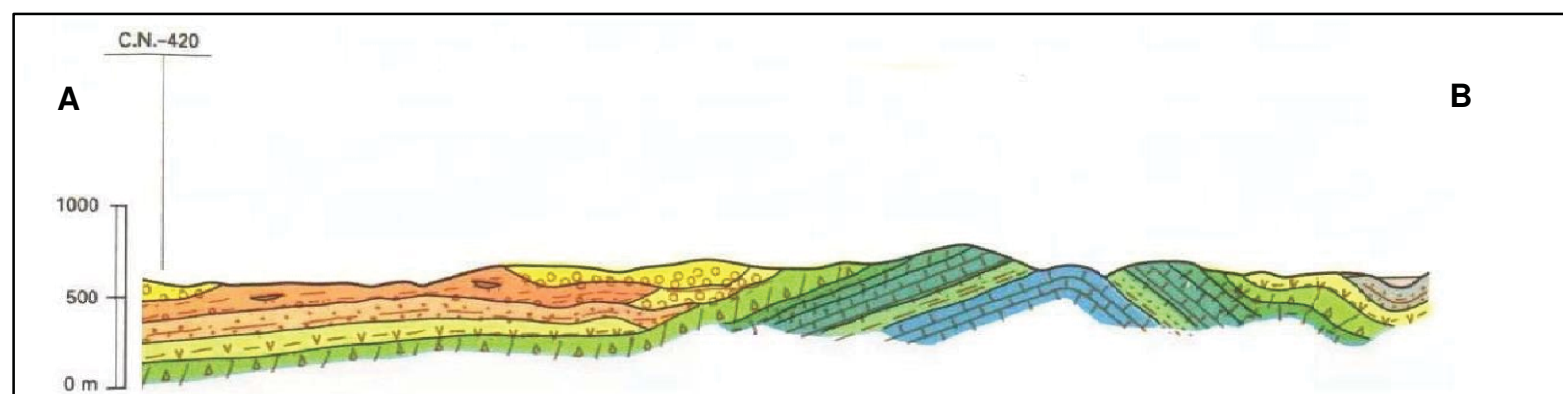


**Leyenda**

- |                     |                                      |
|---------------------|--------------------------------------|
| ● Puntos de vertido | ☒ Focos potenciales de contaminación |
| ● Depuradoras       | ☒ Cementerio                         |
| ■ Depósitos         | ☒ Gasolinera                         |
| — Conducciones      | ☒ Granja                             |
| ☒ Captaciones       | ☒ Otros                              |
| ☒ Cauce superficial | ☒ Residuos líquidos industriales     |
| ☒ Embalse           | ◆ Escombrera/Vertedero incontrolado  |
| ● Pozo              | ☒ Residuos sólidos urbanos           |
| ◆ Sondeo            |                                      |
| ☒ Manantial         |                                      |

**Leyenda perímetro de protección**

- Zona I (t= 1 día)
- Zona II (t = 60 días)
- Zona III (t = 10 años)
- ☒ Zona según criterios hidrogeológicos
- Zona protección de la cantidad
- Poligonal envolvente



**Figura 5**  
Perímetro de protección del sondeo de abastecimiento