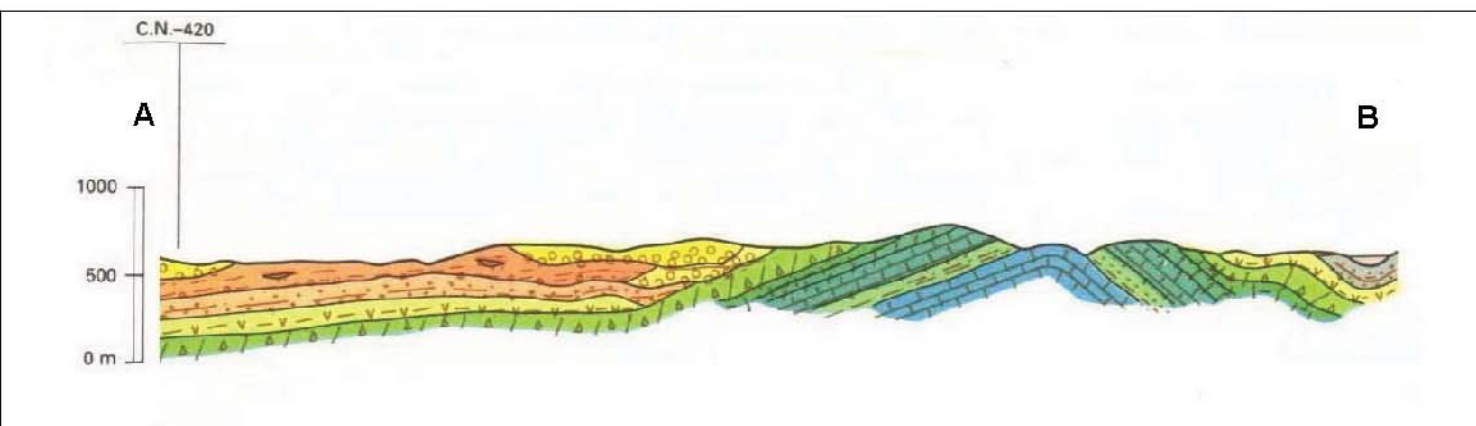
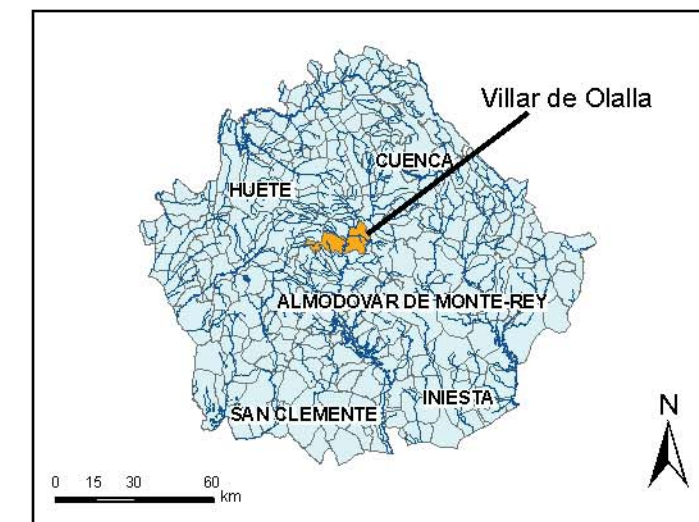


Escala 1: 50.000



Leyenda Captaciones

- CAUCE SUPERFICIAL
- EMBALSE
- POZO
- SONDEO
- MANANTIAL



LEYENDA

CUATERN.	HOLOCENO		22	23	24	25	25 Coluviones: Arcillas, arenas con cantos angulosos
	PLEISTOCENO		21	22	23	24	24 Conos de deyección: Arenas, arcillas y gravas
Terciario	NEOGENO	VALLESIENSE	19	20	21	22	23 Llanura de inundación: Limos y arenas con cantos dispersos
		ARAGONIENSE	18	19	20	21	22 Fondos de Valle: Arenas, gravas y arcillas
		AGENIENSE	17	18	19	20	21 Terrazas: Gravas y arenas
	PALEOGENO	ARVERNIENSE	14	15	16	17	20 Glaci: Arenas con cantos angulosos y arcillas
		SUEVIENSE	8	9	10	11	19 Calizas tableadas, arcillas y margas
		EOCENO	13	14	15	16	18 Arcillas yesíferas rojas, margas y calizas
CRETÁCICO	SUPERIOR	PALEOCENO	12	13	14	15	17 Canales conglomeráticos y/o areniscosos
		MAAESTRICHT.	7	8	9	10	16 Areniscas, arenas, arcillas y margas
		CAMPANIENSE	6	7	8	9	15 Conglomerados poligénicos, areniscas, arenas y arcillas
		SANTONIENSE	5	6	7	8	14 Calizas tableadas blancas y grises, arcillas y margas
		CONIACIENSE	4	5	6	7	13 Arcillas yesíferas, margas y calizas
		TURONIENSE	3	4	5	6	12 Canales conglomeráticos y/o areniscosos
		CENOMANIENSE	2	3	4	5	11 Areniscas, margas, arcillas y conglomerados subordinados
		ALBIENSE	1	2	3	4	10 Conglomerados poligénicos, areniscas, arenas y arcillas
JURÁSICO	F.U.	1	2	3	4	9 Calizas con nódulos de sílex y cantos de cuarzo	
						8 Arenas con cantos cuaríticos, rosas y blancas, arcillas rojizas	
						7 Fm. Margas, arcillas y yesos de Villaiba de la Sierra	
						6 Fm. Calizas y brechas calcáreas de la Sierra de Utiel	
						5 Calizas estratificadas y Fm. Margas de Alarcón	
						4 Fm. Dolomías de la Ciudad Encantada. Dolomías masivas	
						3 Fm. Margas de Chera, Fm. Dolomías de Alator, Fm. Dolomías tableadas de Villa de Ves y Fm. Calizas y margas de Casa Medina	
						2 Fm. Arenas de Utrillas. Arenas caoliníferas e intercalaciones de arcillas y areniscas	
						1 Calizas y dolomías	

Figura 2
Encuadre geológico-hidrogeológico