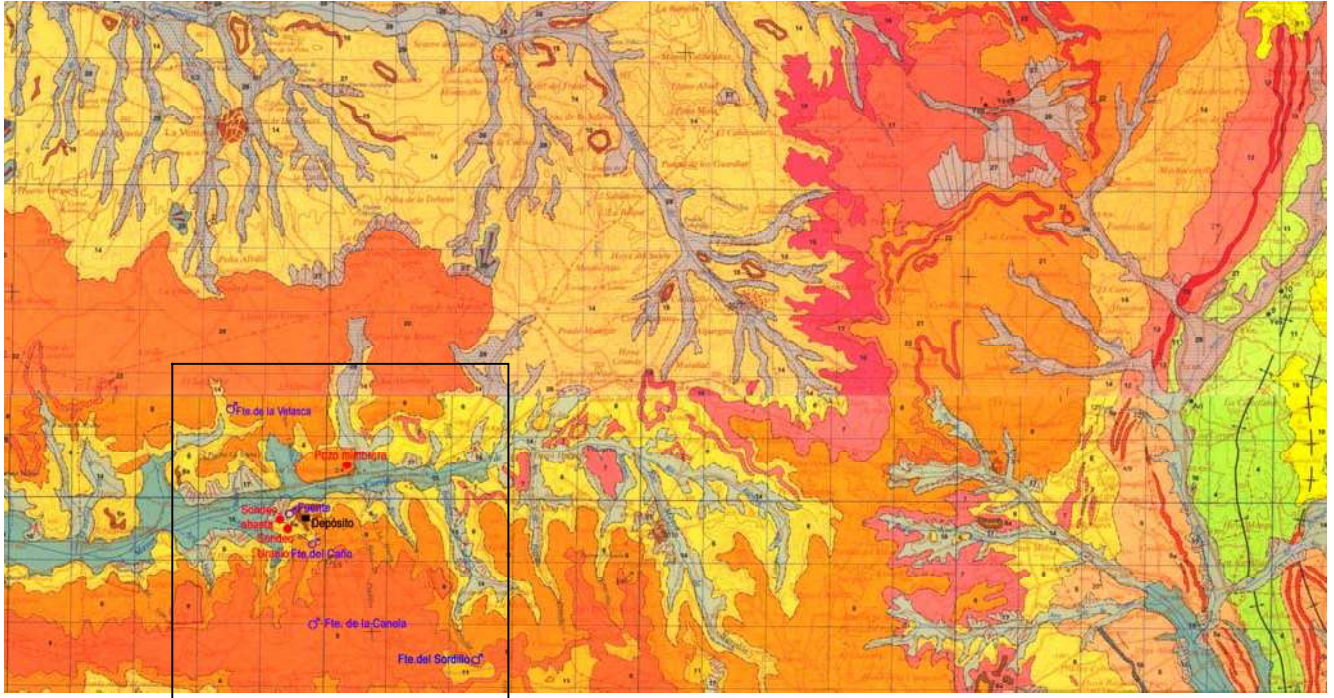
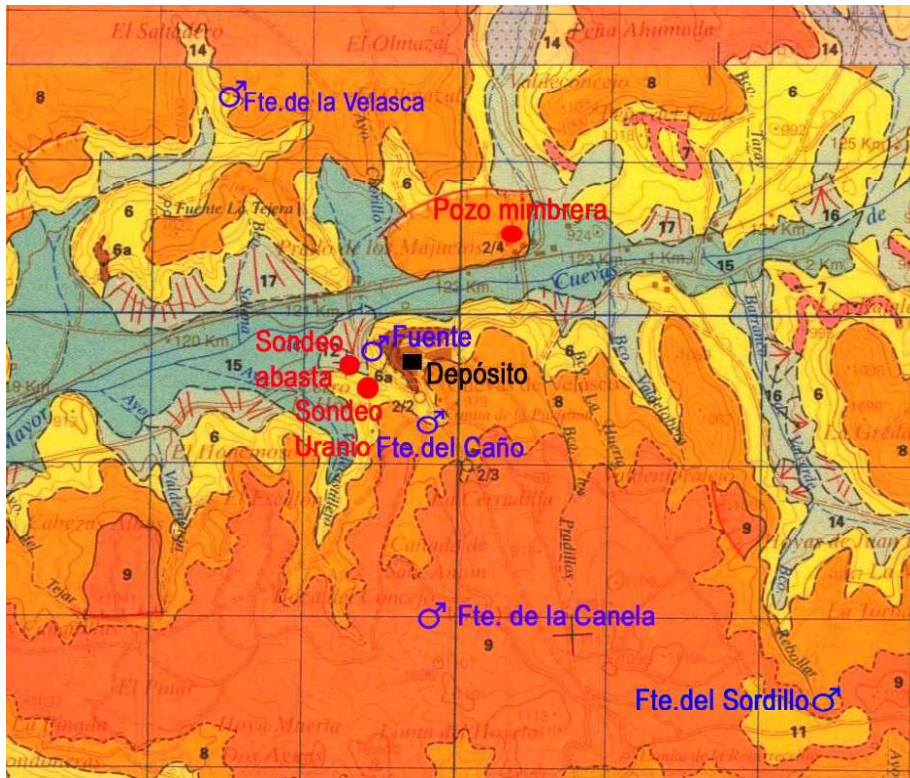


MAPA GEOLÓGICO

Ubicación de los principales puntos de agua





LEYENDA

CUATERNA.	HOLOCENO		14	15	16	17	17 Coluviones: Arcillas, arenas y cantos	
	PLEISTOCENO		13				12	16 Conos de deyección: Arcillas arenosas y cantos
	TERCIARIO	NEOGENO	VALLESIENSE	11				15 Llanura de inundación: Limos y cantos dispersos
			ARAGONIENSE	8	9	8	10	14 Fondos de valle: Arenas, arcillas y cantos
				8a	9	9	11 Calizas tableadas, arcillas, margas y calizas marrones y grises con intercalaciones de yesos	
			AGENIENSE	7				12 Glacis: Arenas, gravas y cantos
		PALEÓGENO	ARVERNIENSE	6	6a	10 Conglomerados poligénicos, areniscas, arenas y arcillas		9 Yesos alabastrinos, margas y arcillas con niveles delgados de calizas
			SUEVIENSE	5b	7 Yesos sacaroideos, alabastrinos, margas y arcillas			
			EOCENO	5a	5	5a	8 Areniscas, arenas, arcillas y margas.	
			PALEOCENO	6 Areniscas, margas arcillas y conglomerados subordinados				8a Canales conglomeráticos y/o areniscosos
CRETÁCICO		SUPERIOR	SENONIENSE	4				6a Canales conglomeráticos y/o areniscosos
				MAASTRIC.	5b Yesos grises bioturbados			
	CAMPAN.			4 Fm. Margas, arcillas y yesos de Villaiba de la Sierra. Margas yesos alabastrinos, arcillas versicolores y dolomías.				
	SANTON.		3	2	3 Calizas grises y blancas con "Miliolidos y Lacazina"			
	CONIAC.		2				2 Fm.- Brechas dolomíticas de Cuenca. Brechas calcáreas y dolomíticas.	
1 Fm. Calizas dolomíticas del Pantano de la Tranquera. Dolomías y brechas calcáreas.								