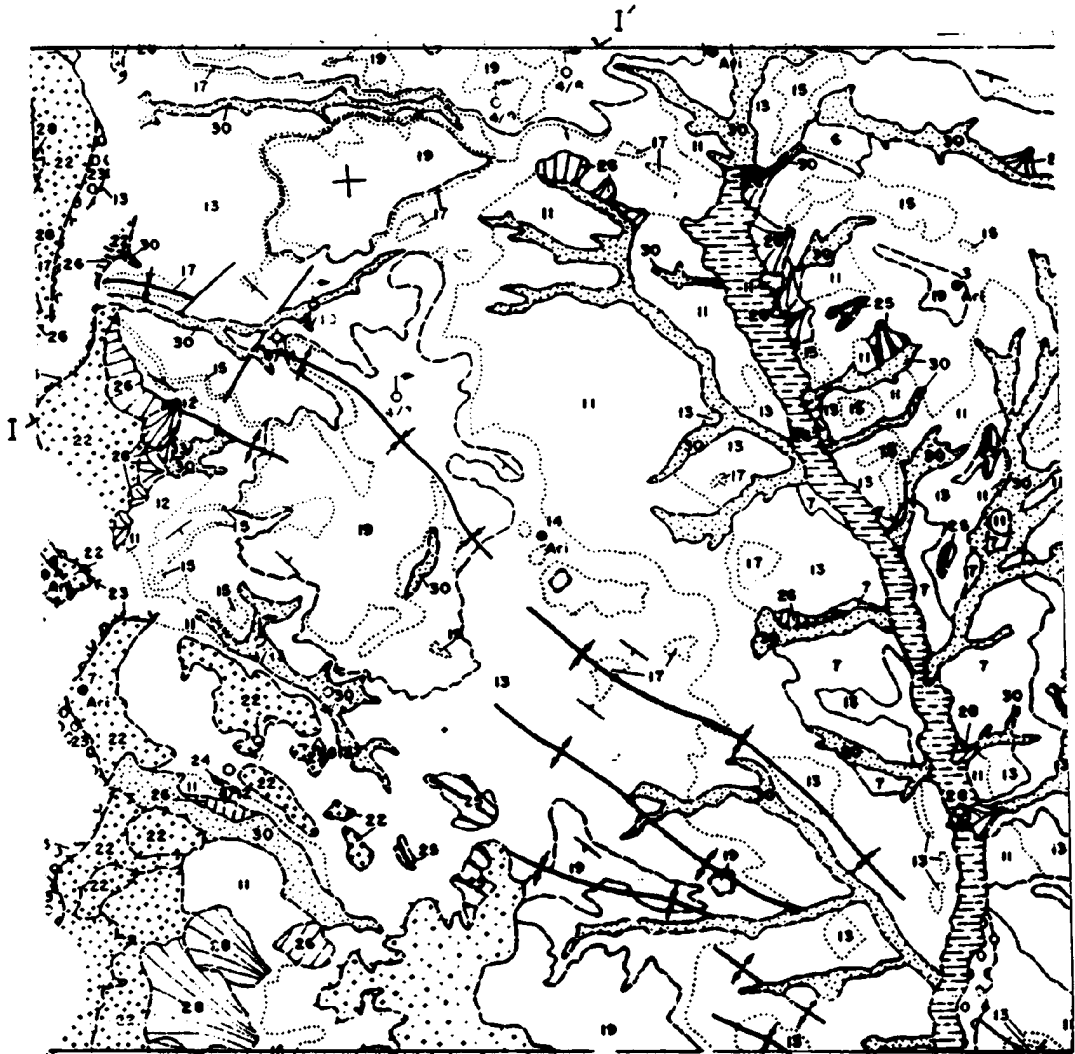
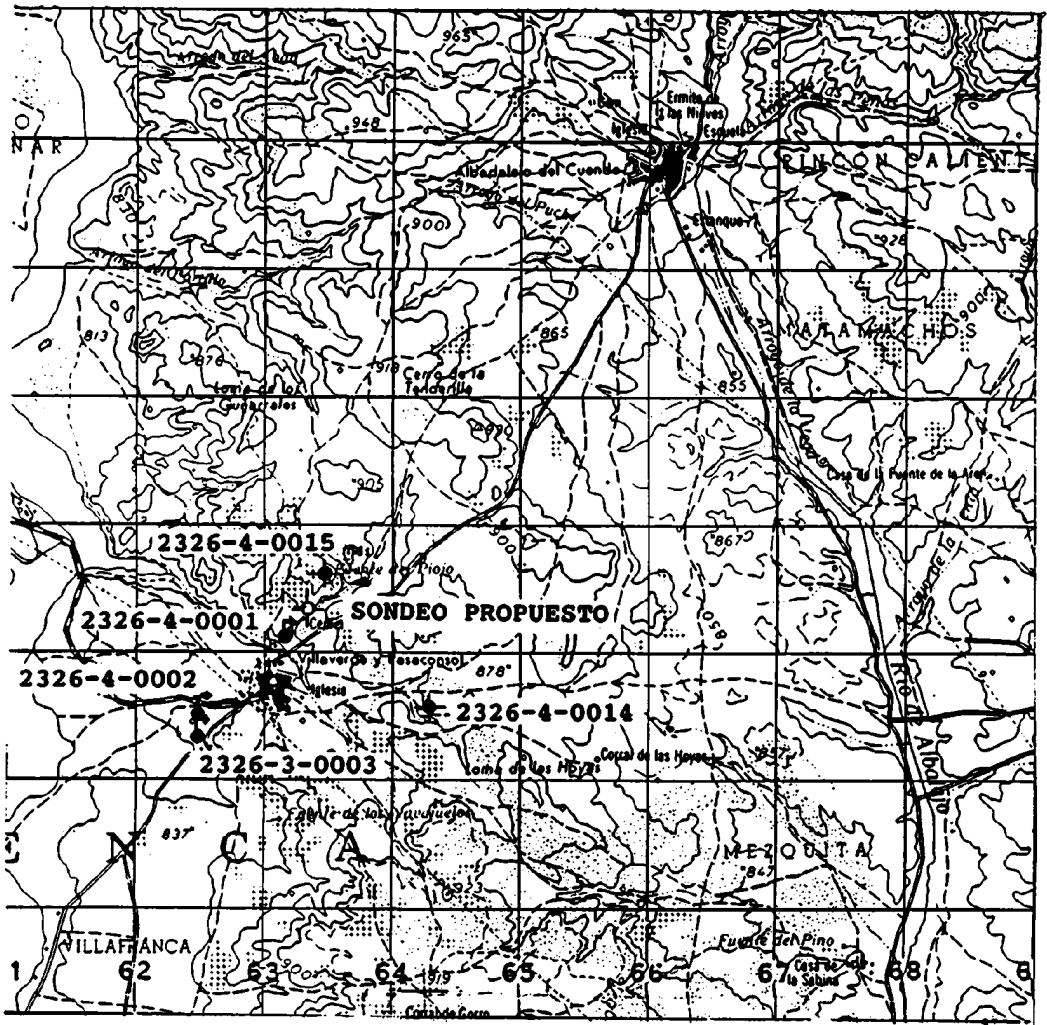


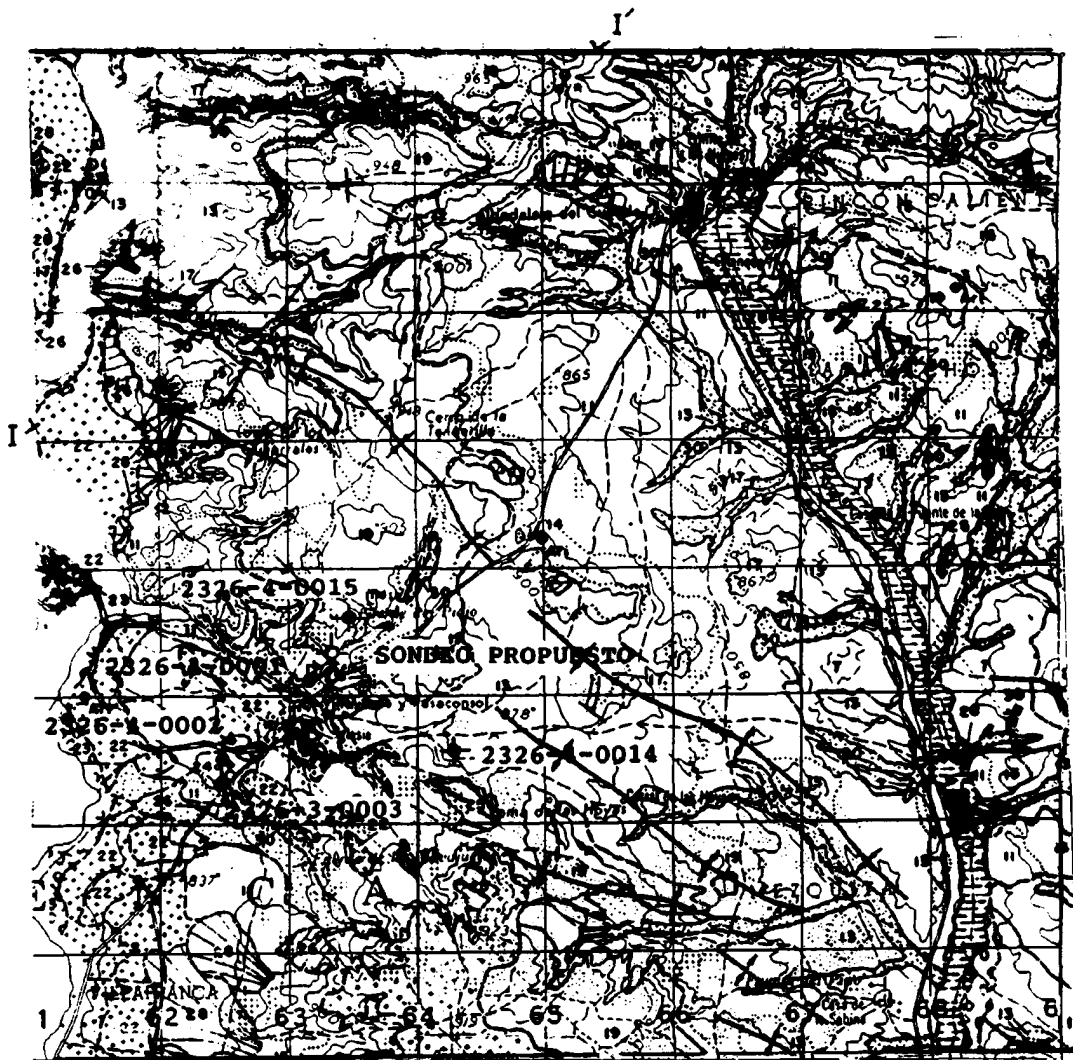
# MAPA GEOLÓGICO Y DE SITUACIÓN



E 1:50.000



# MAPA GEOLÓGICO Y DE SITUACIÓN



E 1:50.000

# LEYENDA

CUATERNAR.	HOLOCENO		30	
	PLEISTOCENO		29, 28, 27, 26, 25	
TERCIARIO	NEOGENO	MIOCENO INFERIOR	ARA ORLEANIENSE	20, 18, 19
			AGENIENSE	12, 17, 15
		OLIGOCENO	ARVERNIENSE	11, 12, 14, 13, 14, 15
			SUEVIENSE	9, 10, 8
			EOCENO	
	PALEOCENO	SUPERIOR	MAASTRICHT	7
			CAMPANIENSE	
			SANTONIENSE	6
			CONIACIENSE	5
		TURONIENSE	4	
CENOMANIENSE		3		
INFER		ALBIENSE	2	
JURAS	DOGGER		1	

- 30 Gravos, arenas y lutitos. (Fondos de valle)
- 29 Lutitos, arenas y gravos. (Llanura aluvial)
- 28 Gravos, arenas y arcillas. (Conos de deyección)
- 27 Arcillas de decalcificación. (Fondos de dolina)
- 26 Gravos, arenas y arcillas. (Coluviones)
- 25 Gravos, arenas y lutitos. (Glacia)
- 24 Terrozos trovertínicos.
- 21-22-23 Gravos poligénicos y areniscas. (Terrozos)
- 20 Arcillas de tonos violáceos y yesos.
- 19 Conglomerados
- 18 Arcillas, arenas, conglomerados y brechas
- 17 Calizas
- 16 Arcillas, margos y calizas.
- 15 Conglomerados
- 14 Areniscas y conglomerados.
- 13 Areniscas y arcillas de tonos ocre y rojizos.
- 12 Yesos blancos.
- 11 Arcillas y arcillas yesíferas rojas.
- 10 Areniscas y arcillas.
- 9 Calizas y areniscas blancas.
- 8 Arcillas y arenas de tonos rosado-anaranjados con intercalaciones calcáreas.
- 7 Yesos blancos, arcillas rojas y verdes, margos amarillentos, calizas, dolomías y brechas. (Fm. Arcillas, margos y yesos de Villalba de la Sierra)
- 6 Brechas dolomíticas y calizas tableadas grises (Fm. Brechas dolomíticas de Cuenca)
- 5 Margos amarillentos. (Fm. Margos de Alarcón)
- 4 Dolomías masivos. (Fm. Dolomías de la Ciudad Encantada)
- 3 Margos amarillentos y dolomías tableadas. (Fms. Margos de Chera, Dolomías de Alator, Dolomías tableados de Villa de Ves y Calizas y margos de Coso Medino)
- 2 Arenas y arcillas versicolores (Fm. Arenas de Utrillas)
- 1 Dolomías.