



CONFEDERACIÓN HIDROGRÁFICA DEL JÚCAR CARACTERIZACIÓN BÁSICA DE LAS MASAS DE AGUA SUBTERRÁNEA

1. IDENTIFICACIÓN

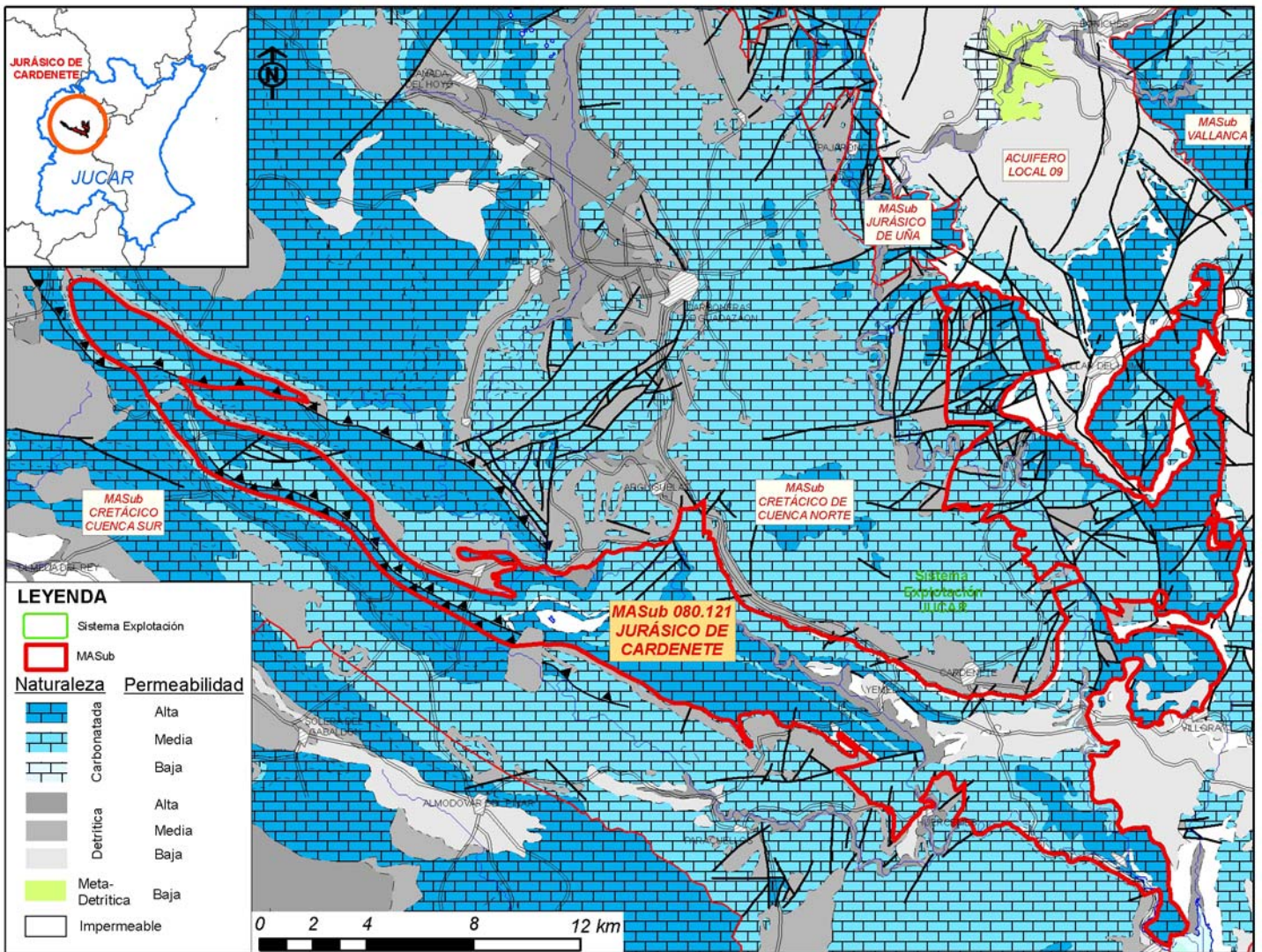
Código	080.121	Denominación	Jurásico de Cardenete
--------	---------	--------------	-----------------------

2. SITUACIÓN

Superficie total(km)	248,22	Superficie permeable (km)	244,51
-----------------------	--------	----------------------------	--------

Provincia	Sup. Masa /Km2)	Sistemas de explotación	% en el sistema
Cuenca	248,22	Júcar	100

Mapa de Situación



Código: 080.121

Denominación: Jurásico de Cardenete

3. FORMACIONES GEOLÓGICAS

Denominación	Litología	Espesor (m)		Edad	Comportamiento Hidrogeológico
		mín.	máx.		
Keuper	Arcillas abigarradas y yesos. A veces margas y arenas	200		Triásico superior	Impermeable
Rethiense - Lías	Dolomías, brechas dolomíticas, carniolas y calizas	200		Rethiense - Lías	Permeabilidad alta
Jurásico medio	Calizas oolíticas con nódulos de sílex y margas	20		Dogger	Permeabilidad media
Jurásico medio - superior	Margas y margocalizas	30		Oxfordiense	Permeabilidad baja
Cretácico inferior (Facies Weald)	Calizas, margas, arcillas y areniscas	20		Neocomiense - Aptiense	Permeabilidad media
Cretácico inferior - superior (F. Utrillas)	Arenas, arcillas, margas y conglomerados	50	70	Gargasiense - Cenomaniense	Permeabilidad media
Cretácico superior.	Calizas, dolomías y margas	84	118	Cenomaniense - Turoniense	Permeabilidad media
Cretácico superior (Fm. Ciudad Encantada)	Dolomías masivas	40	75	Turoniense	Permeabilidad alta
Cretácico superior	Calizas, dolomías, brechas dolomíticas y margas	75		Senoniense	Permeabilidad alta
Cuaternario	Gravas, arenas, limos y travertinos			Pleistoceno - Holoceno	Permeabilidad alta

4. FORMACIONES HIDROGEOLÓGICAS

Formación Hidrogeológica	Naturaleza	Espesor (m)		Condiciones Hidrostáticas	Permeabilidad	
		mín.	máx.		Tipo	Grado
Jurásico de Cardenete	Carbonatado	200		Mixto	Fisuración	

5. LÍMITES Y GEOMETRÍA

Límites laterales	Criterio	Tipo	Flujo	Conexion Con:
Este	Impermeable de base	Cerrado	Flujo nulo	Triásicos de la MASub 080.909
Norte	Convencional	Abierto	Salida	Jurásicos bajo el cretácico de la MASub Cretácico Cuenca Norte
Sur	Impermeable de techo	Abierto	Salida	Jurásicos bajo los cretácicos de la MASub Cretácico Cuenca Sur

Límites verticales Formación geológica

Impermeable de base	Arcillas abigarradas y yesos del keuper
Impermeable de techo	Facies margosas del Cretácico inferior que independizan los acuíferos jurásicos y cretácicos en las masas vecinas (Cuenca Norte y Cuenca Sur)

Geometría de la M.A.Sub.:

Los principales acuíferos están constituidos por las dolomías y carniolas de Lías, y las calizas y margocalizas del Dogger. Constituyen la casi totalidad de afloramientos que constituyen un eje anticlinorio de directriz ibérica (NO-SE) aflorante entre el

Código: 080.121

Denominación: Jurásico de Cardenete

6. PARÁMETROS HIDROGEOLÓGICOS

7. CARACTERÍSTICAS PIEZOMÉTRICAS

Piezometría en régimen natural		Piezometría en régimen influenciado	
Período		Período	2008
Área de recarga (m.s.n.m.)		Área de recarga (m.s.n.m.)	> 900
Área de descarga (m.s.n.m.)		Área de descarga (m.s.n.m.)	< 700
Observaciones:			

8. RECURSOS

Período:

Recurso renovable			Restricciones medioambientales			Rec. disponible		Bombeos		Índice explotación	
Concepto	Máx. (hm/año)	Mín. (hm/año)	Concepto	Máx. (hm/año)	Mín. (hm/año)	Max. (hm/año)	Mín. (hm/año)	Concepto	Máx. (hm/año)	Máx. (hm/año)	Mín. (hm/año)
Infiltración lluvia	12,19	12,19	Caudal ecológico	7,5	6,26			Urbano	0		
Aportes de cauces	0	0	Salida al mar	0	0			Agrícola	0,02		
Entradas laterales	7,27	7,27	Humedales	0	0			Industrial	0		
Retornos de riego	0,07	0,07	Manantiales	0	0			Otros	0		
Retornos urbanos	0	0									
TOTAL	19,53	19,53	TOTAL	7,5	6,26	12,03	13,27	TOTAL	0,02	0	0

9. CARACTERÍSTICAS HIDROQUÍMICAS

FACIES NIVEL BÁSICO: Bicarbonatada cálcica

Observaciones:

Cerca de afloramientos del Keuper puede evolucionar a sulfatada cálcica.

10. ECOSISTEMAS ASOCIADOS

Denominación	Tipo	Figura de Protección	Relación río-acuífero	Volumen	Periodo
Salinas de Monteagudo					

11. REDES

Tipo de red	Nº de puntos	Frecuencia	Periodo
Piezométrica operativa		1 mensual	2007-2010
Calidad	0		
Intrusión	0		
Hidrometría	0		

Código: 080.121

Denominación Jurásico de Cardenete

12. OBSERVACIONES Y COMENTARIOS

Observaciones

Integrada en la MASub 080.015 Serranía de Cuenca, del Art. 5, que englobaba las actuales MASub 080.115 a 080.121, subdivida en sus seis acuíferos integrantes debido a su gran extensión.

Integrada en la U.H. 8.17 Serranía de Cuenca